

V2200 Plus

Бустер & тестер за акумулатор



TOPOON

Прочетете внимателно всички инструкции преди употреба:

За Вашата безопасност, безопасността на другите и за избягване на всякакви повреди на продукта и Вашия автомобил, прочетете внимателно и се уверете, че разбирате всички инструкции за безопасност в това ръководство.

Носете одобрени предпазни, очила докато работите близо до акумулатор.

Използвайте само клемите за акумулатор, които се доставят с този продукт.

НЕ използвайте този продукт, ако кабелът или стартерът са повредени.

НЕ поставяйте продукта под пряка слънчева светлина или на места с висока температура.

НЕ разглобявайте продукта.

Не пушете около автомобила при тестване. Парите от горивото и акумулатора са лесно запалими.

ПРЕДУПРЕЖДЕНИЕ: Киселината на акумулатора е изключително корозионна. Ако киселина попадне в очите ви, промийте обилно със студена вода за поне 20 минути и незабавно потърсете лекарска помощ.

Ако киселина от батерията попадне върху кожата или дрехите ви, измийте ги с разтвор от вода и сода.

3а V2200PLUS

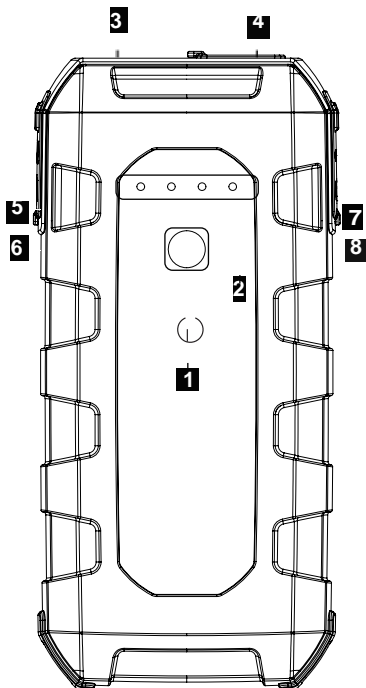
V2200Plus е инструмент две-в-едно, който комбинира функции за бързо стартиране и тестване на акумулатор. Осигурява перфектно решение за стартиране на превозно средство с тестване, захранване, аварийно осветление.

Какво има в кутията?

- Стартер V2200Plus
- Интелигентни щипки за батерии (тестер за безжични батерии)
- USB кабел (тип А към тип С)
- Ръководство за употреба
- Калъф за носене

PRODUCT OVERVIEW

Стартер



1. Бутон за захранване

Кратко натискане за ВКЛЮЧВАНЕ: натиснете дълго, за да включите LED светлината, след това натиснете кратко, за да превключите LED светлината между следните режими: Фенерче, SOS и ИЗКЛ.

2. Индикатори за ниво на батерията на устройството

Посочва нивото на заряд на вътрешната батерия (на устройството).

Забележка: Използвайте тестера, само ако нивото на батерията на устройството е поне 50%.

3. LED светлина

4. Jump Start гнездо

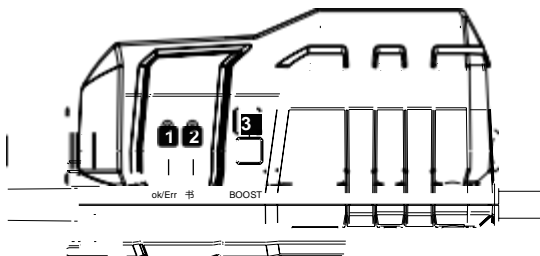
5. USB изход (QC3.0 12V/1.5A, 9V/2A, 5V/3A)

6. USB изход (QC3.0 12V/1.5A, 9V/2A, 5V/3A)

7. DC изход (макс. 16,8 V/10 A)

8. Тип-C вход/изход (PD60W 20V/3A, 15V/3A, 12V/3A, 9V/3A, 5V/3A)

Smart Battery Clamps (Wireless Battery Tester)



1. Индикатор ОК/Err

- ОК (Плътно зелено) - Устройството е готово за употреба.
- Err (Постоянно/мигащо червено) - Свети или мига в червено, ако бъде открит обратен поляритет, късо съединение или прегряване.

2. Индикатор за Bluetooth връзка

- Плътно синьо: Bluetooth свързан
- Мигащо синьо: Bluetooth не е свързан

3. Бутон BOOST

Натиснете кратко, за да активирате режим BOOST.

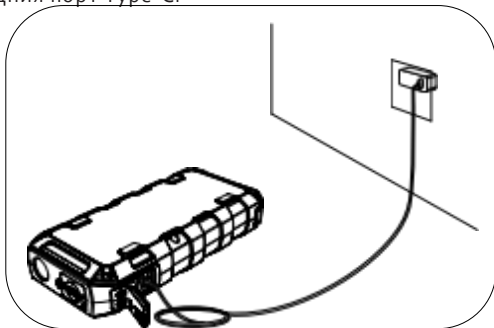
Индикаторът за състояние ще светне в зелено. Стартирайте Вашето превозно средство в рамките на 30 секунди. Режимът BOOST ще се изключи автоматично, ако не бъде извършена операция в рамките на 30 секунди или след като автомобилът е успешно запален и зелената LED светлина ще бъде изключена.

Забележка:

В режим BOOST всички защиты за безопасност са временно деактивирани. Затова използвайте този режим, само когато напрежението на акумулатора на автомобила е изключително ниско.

Зареждане на устройството

Устройството идва частично заредено и трябва бъде напълно заредено преди употреба. След закупуване зарядете през входния порт Type-C!



Как да подадем силен ток към 12A

ВАЖНО!

Уверете се, че сте изключили всички **консуматори** в превозно средство, включително фарове, радио, климатик и т.н., преди да се опитате да **включите двигателя** на автомобила.

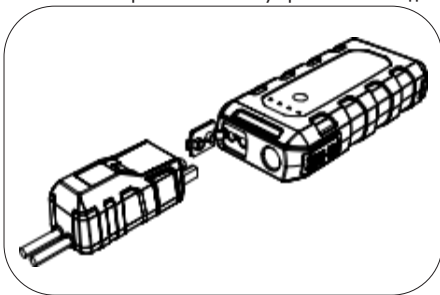
Забележка:

Функцията за бързо стартиране е приложима само за 12V акумулаторни превозни средства.

Smart Battery Clamps (Wireless Battery Tester)

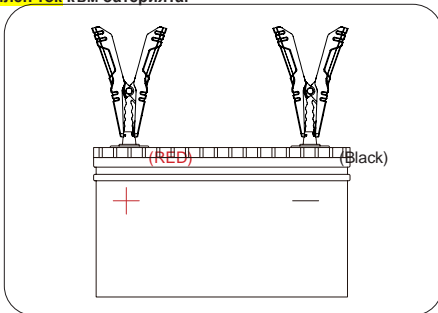
Стъпка 1:

Включете синия край на клемите за устройството в гнездото за стартиране



Стъпка 2:

Свържете клемите на акумулатора към акумулатора на автомобила. Червената клема към положителния поляритет (+), черната клема към отрицателна полярност (-). Индикаторът за състояние ще светне зелено, което показва, че е готово за стартиране. Само чрез правилно поставяне на клемите, V2200Plus доставя **силен ток** към батерията.

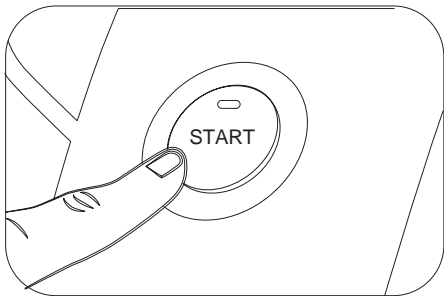


Стъпка 3:

Опитайте да стартирате автомобила. Ако не успеете, разкачете клемите от акумулатора на автомобила, изчакайте 20 секунди, след това ги закачете

Smart Battery Clamps (Wireless Battery Tester)

пак и опитайте отново. Не **правете** повече от 3 последователни опита за стартиране на акумулатора в рамките на 2 минути.

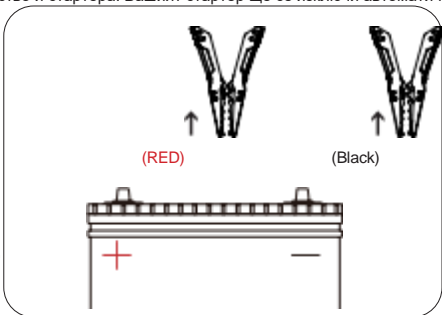


Забележка:

Стартерът има вграден звуков сигнал за обратна полярност, прегряване, късо съединение или ако са открити други неправилни връзки. Изключете клемите от акумулатора, ако продължава да звъни, и ги свържете отново.

Стъпка 4:

След успешно стартиране на автомобила, разкачете клемите от акумулатора на превозното средство и стартера. Вашият стартер ще се изключи автоматично след



няколко секунди.

Как да тестваме акумулатор?

1. Изтеглете и инсталирайте приложението

Опция 1: Сканирайте QR кода.

И за Android, и за IOS можете да отворите камерата на телефона си и да сканирате QR кода, за да изтеглите приложението.



Забележка:

Моля, уверете се, че сте активирали функцията „Сканиране на QR кодове“ за камерата на телефона си в Настройките.

Вариант 2 Отидете в App Store / Google Play

Потърсете „TOPDON BatteryLab“ в App Store или Google Play, за да изтеглите приложението.

Характеристики

- Капацитет на батерията 59.2Wh/16000mAh, 3.7V
- USB1 изход QC18W 12V 1.5A, 9V 2A, 5V 3A
- USB2 изход QC18W 12V 1.5A, 9V 2A, 5V 3A
- DC изход Макс. 16.8V 10A
- Тип-C вход/изход PD60W 20V 3A, 15V 3A, 12V 3A, 9V 3A, 5V 3A
- Пиков ток 2200A
- Работна температура -10 °C до 40 °C (14 °F до 104 °F) Температура на съхранение -20 °C до 75 °C (-4 °F до 167 °F)

Гаранция

Имахижу ООД ви предоставя една година лимитирана гаранция на TOPDON продукта, който сте закупили.

Имахижу ООД гарантира на първоначалния си купувач, че продуктите на компанията ще бъдат без дефекти в материала и изработка 12 месеца от датата на закупуване (Гаранционен срок).

За дефектите, докладвани по време на гаранционния период, Имахижу ООД или ще поправи, или ще замени дефектната част или продукт според своя анализ и потвърждение от техническата поддръжка.

Имахижу ООД не носи отговорност за никакви случайни или последващи щети, произтичащи от употребата, неправилната употреба или монтажа на устройството.

Тази ограничена гаранция е невалидна при следните условия:

- Неправилна употреба, разглобяване, промяна или ремонт от неоторизирани магазини или техници.
- Невнимателно боравене и/или неправилна работа.

Общи

Всички промени или модификации, които не са изрично одобрени от страната, отговорна за съответствието, могат да анулират правото на потребителя да работи с оборудването. Това устройство съответства на част 15 от правилата на FCC. Операцията е предмет на следните две условия:

- (1) това устройство не може да причинява вредни смущения и
- (2) това устройство трябва да приема всякакви получени смущения, включително смущения, които могат да причинят нежелана работа.

Забележка: Това оборудване е тествано и е установено, че отговаря на ограниченията за цифрово устройство от клас В, съгласно част 15 от правилата на FCC. Тези ограничения са предназначени да предоставят разумна защита срещу вредни смущения в жилищна инсталация. Това оборудване генерира, използва, и може да излъчва радиочестотна енергия и ако не е инсталиран и използван в съответствие с инструкциите, може да причини вредни смущения в радиокомуникациите. Въпреки това, няма гаранция, че няма да възникнат смущения в конкретна инсталация. Ако това оборудване причинява вредни смущения в радио или телевизионното приемане, които могат да бъдат определени чрез изключване и включване на оборудването, потребителят се насърчава да опита да коригира смущенията чрез една или повече от следните мерки:

- Пренасочете или преместете приемната антена.
- Увеличете разстоянието между оборудването и приемника.
- Свържете оборудването към електрически контакт, различен от този, към който е свързан приемникът.
- Консултирайте се с търговеца или опитен радио/телевизионен техник за помощ.